

Spinneret Option

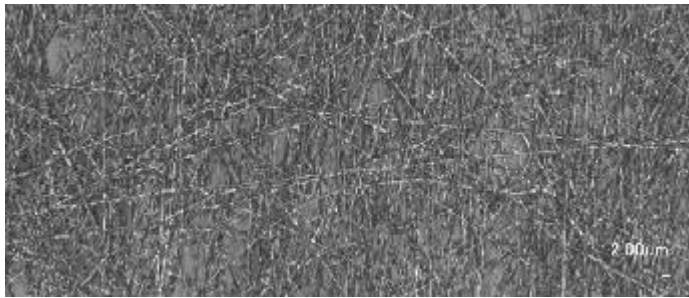
Multi Jet Spinneret

NEW

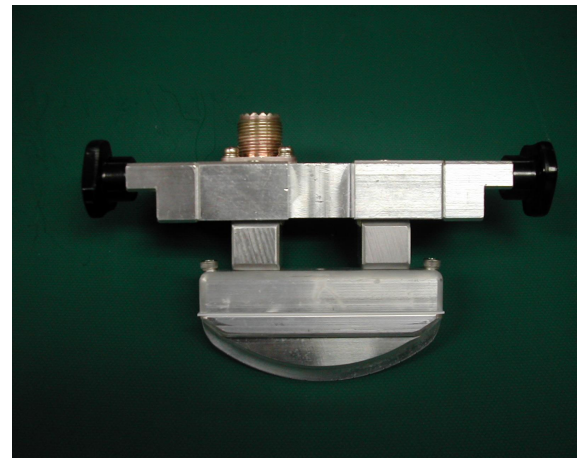
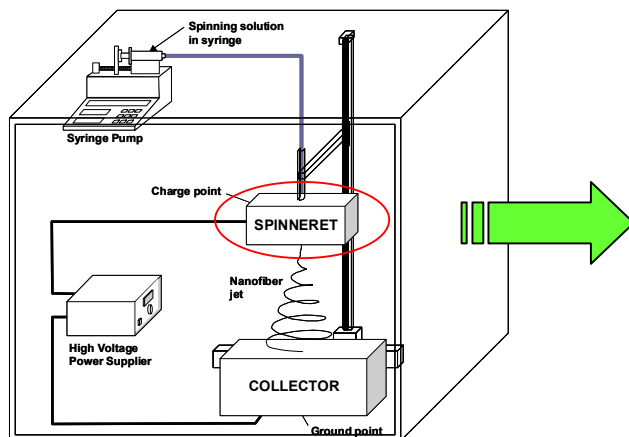
量产纺丝用的喷头装置。

(对应机型) • NF系列 • NANON系列 • SD系列 • EDEN系列

MECC CO., LTD



(Sample PVDF)



MJS系列

特征

- 可以纺丝的材料粘度范围很广
- 可以用比较低的高压电进行纺丝
- 可以把1支注射针的纺丝条件，过渡到此喷头装置进行纺丝。
- 水溶性溶液时：喷口的最大值为10倍左右(溶剂:水)
- 有几溶液系列的溶液时：喷口的最大值为20倍左右